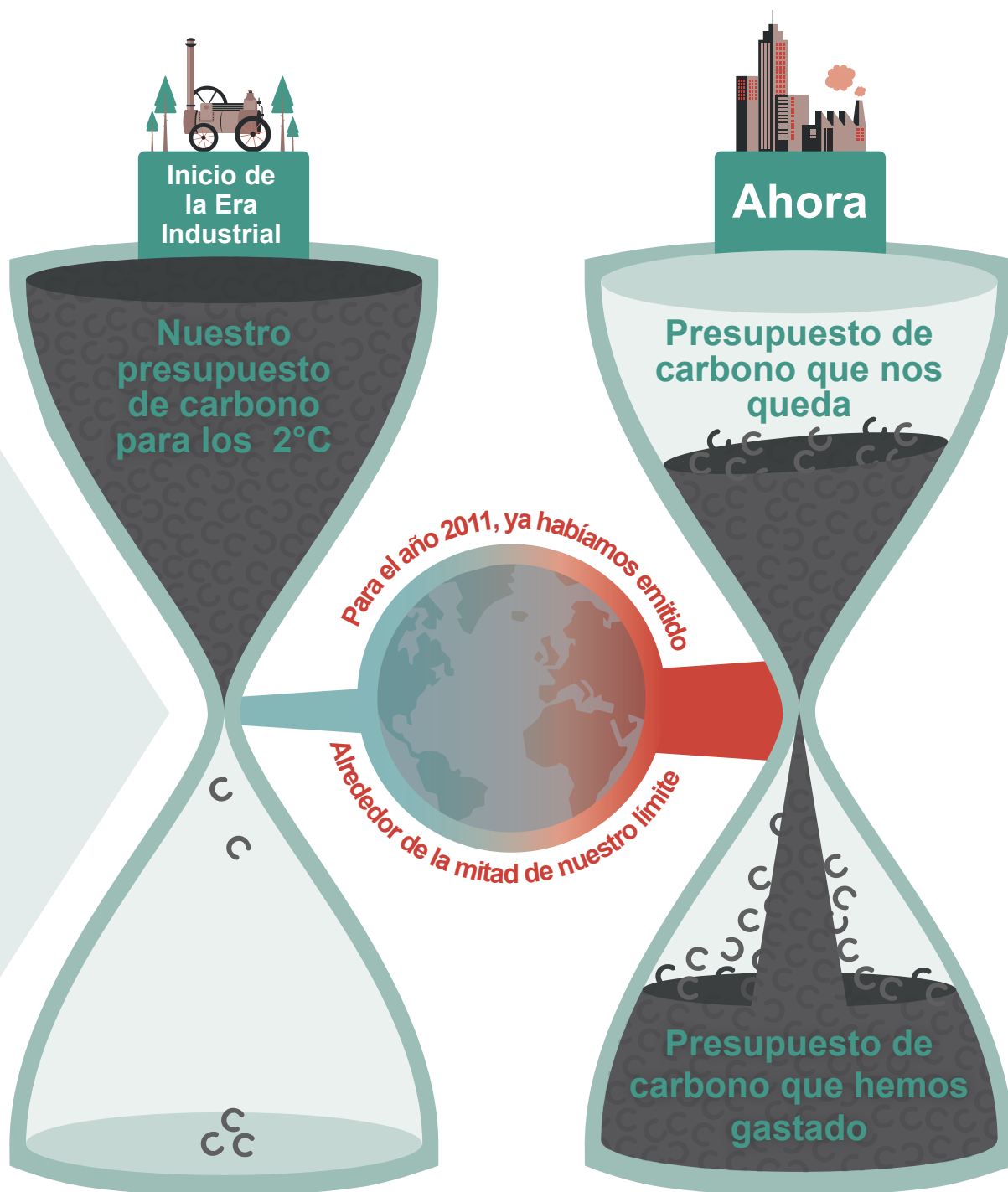


El rumbo hacia los dos grados

Cumplir con la meta internacionalmente acordada de los 2 °C significa gastar sabiamente*lo que queda de nuestro presupuesto de carbono



**A menos que sigamos el camino "2.6"
llegaremos a nuestro límite de
presupuesto de carbono entre 2050 y 2070**

* Para tener más de 66% de posibilidades de limitar el calentamiento a menos de 2 °C respecto a los niveles pre-industriales, el total acumulado de emisiones de CO₂ desde el inicio de la era industrial necesitaría ser limitado a 1000 gigatoneladas de carbono. Alrededor de la mitad de esta cantidad ya había sido emitida para 2011. La cantidad de carbono que puede ser liberada se reduciría si las concentraciones de gases de efecto invernadero distintos del CO₂ continúan aumentando. Otros factores (por ejemplo, la liberación inesperada de gases de efecto invernadero procedentes del gelisuelo) también podrían reducir este "presupuesto de carbono".