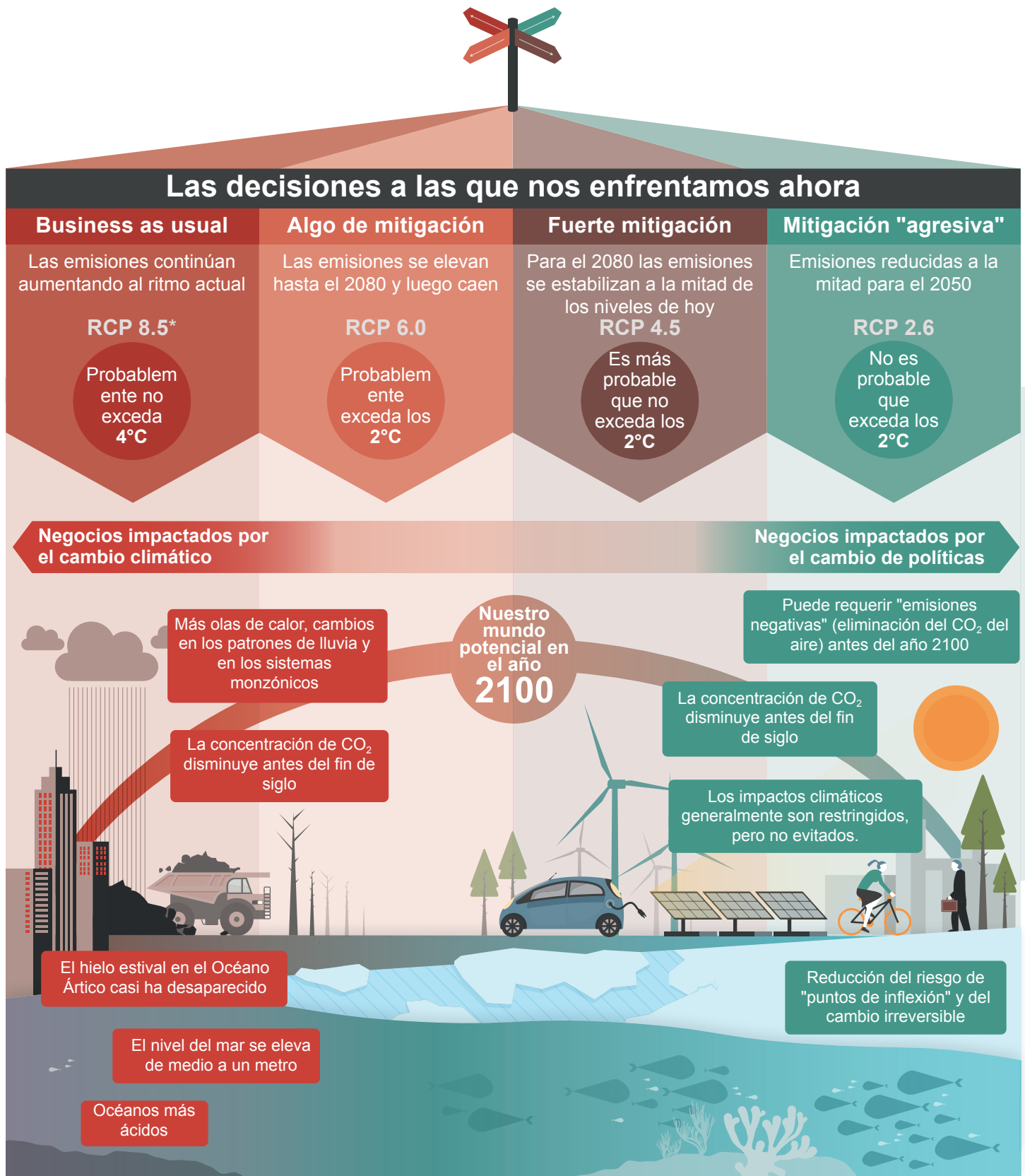


# La encrucijada del carbono

El Grupo Intergubernamental de Expertos sobre el Cambio Climático (IPCC) explora cuatro futuros potenciales dependientes de las políticas de reducción de emisiones que adopten los gobiernos



\* Cada uno de los cuatro escenarios de RCR (Rumbo de Concentración Representativa) proyecta una cierta cantidad de carbono a ser emitida para el 2100, y como resultado conduce a una cantidad diferente de cambio climático inducido por el hombre. El cambio climático continuará después del año 2100 y las elevadas temperaturas permanecerán durante muchos siglos después que cesen las emisiones humanas de CO<sub>2</sub>.

Este material puede ser utilizado libremente para promover la discusión sobre las implicaciones del Informe del Grupo de Trabajo 1 de la Quinta Evaluación del IPCC y los impactos para los negocios. El informe está disponible para todos los públicos a través de una licencia de Creative Commons.