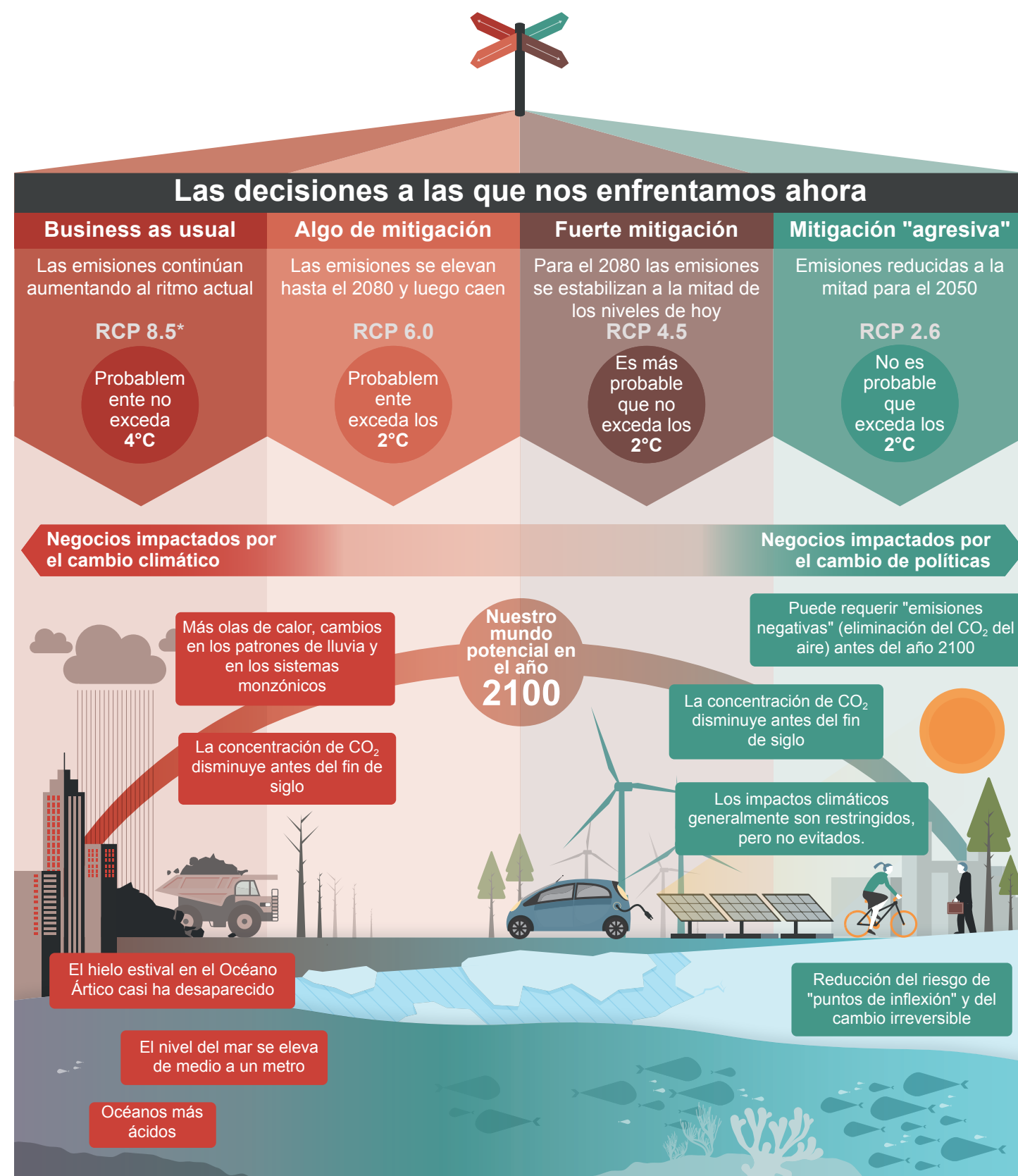


La encrucijada del carbono

El Grupo Intergubernamental de Expertos sobre el Cambio Climático (IPCC) explora cuatro futuros potenciales dependientes de las políticas de reducción de emisiones que adopten los gobiernos

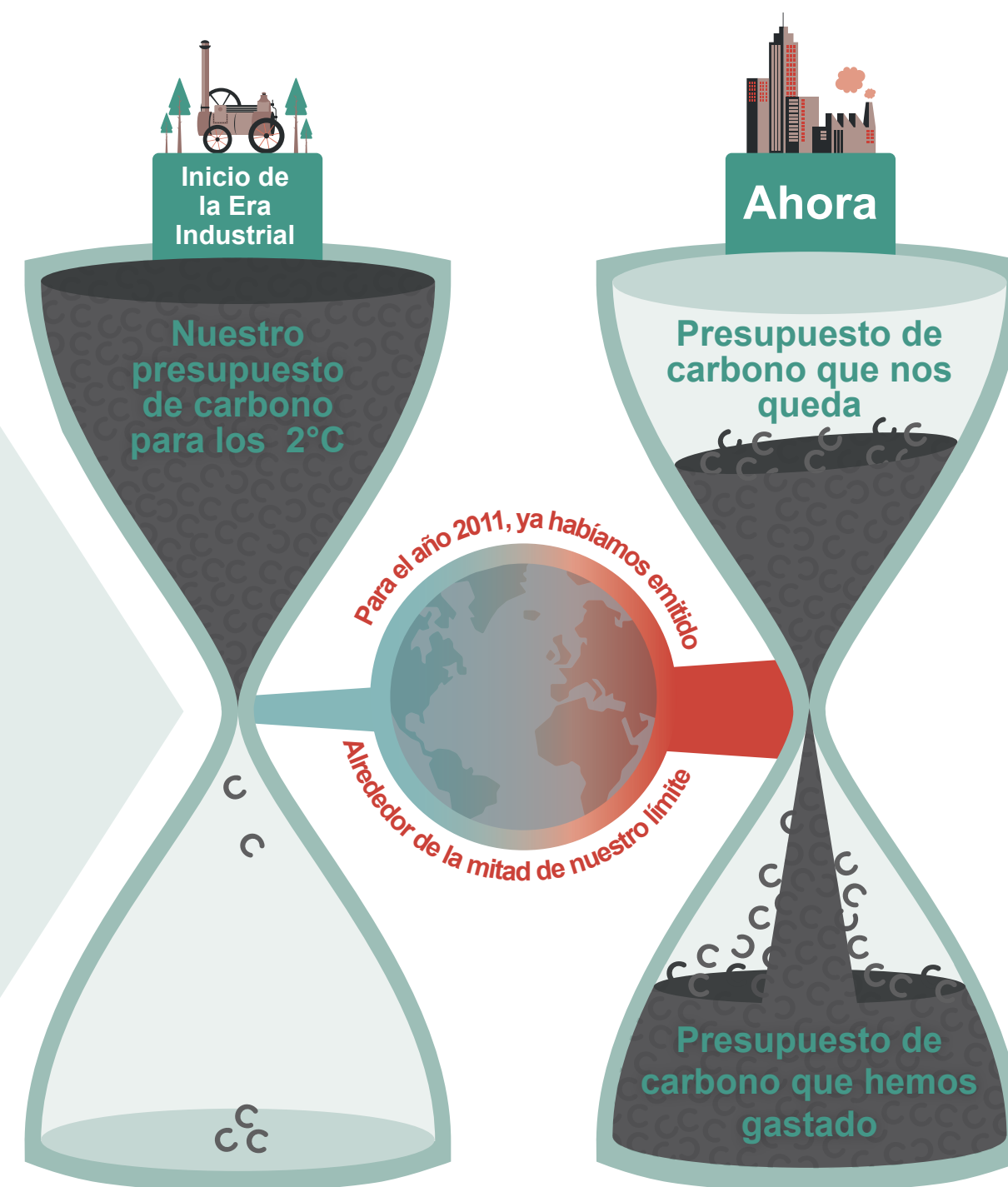


* Cada uno de los cuatro escenarios de RCR (Rumbo de Concentración Representativa) proyecta una cierta cantidad de carbono a ser emitida para el 2100, y como resultado conduce a una cantidad diferente de cambio climático inducido por el hombre. El cambio climático continuará después del año 2100 y las elevadas temperaturas permanecerán durante muchos siglos después que cesen las emisiones humanas de CO₂.

Este material puede ser utilizado libremente para promover la discusión sobre las implicaciones del Informe del Grupo de Trabajo 1 de la Quinta Evaluación del IPCC y los impactos para los negocios. El informe está disponible para todos los públicos a través de una licencia de Creative Commons.

El rumbo hacia los dos grados

Cumplir con la meta internacionalmente acordada de los 2 °C significa gastar sabiamente*lo que queda de nuestro presupuesto de carbono



A menos que sigamos el camino "2.6" llegaremos a nuestro límite de presupuesto de carbono entre 2050 y 2070

* Para tener más de 66% de posibilidades de limitar el calentamiento a menos de 2 °C respecto a los niveles pre-industriales, el total acumulado de emisiones de CO₂ desde el inicio de la era industrial necesitaría ser limitado a 1000 gigatoneladas de carbono. Alrededor de la mitad de esta cantidad ya había sido emitida para 2011. La cantidad de carbono que puede ser liberada se reduciría si las concentraciones de gases de efecto invernadero distintos del CO₂ continúan aumentando. Otros factores (por ejemplo, la liberación inesperada de gases de efecto invernadero procedentes del gelisuelo) también podrían reducir este "presupuesto de carbono".

Más información en: cpsl.cam.ac.uk

Information is Beautiful Studio