



El nuevo mapa global del empleo

El cambio climático ejercerá un profundo impacto en el empleo a nivel mundial. Sin embargo, dicho impacto rara vez resulta evidente o directo, y se crearán unos empleos a la par que desaparecerán otros. Las personas que viven bajo el umbral de la pobreza serán las más afectadas.

¿Dónde afectará el cambio climático al empleo?

¿Quiénes serán los afectados?

¿Qué sectores laborales se verán afectados?

¿Por qué el impacto en un sector repercute en otros sectores?

¿Qué nuevos empleos serán necesarios para afrontar y adaptarse al cambio climático?

Áreas rurales



LOS POBRES
Aproximadamente el 70 % de los pobres de países en vías de desarrollo viven en áreas rurales. Esta población ya hace frente a diversos problemas y vulnerabilidades que probablemente se agravarán con el cambio climático.

El principal impacto del cambio climático en el empleo en las áreas rurales incidirá en el abastecimiento de agua, la seguridad alimentaria y los ingresos agrícolas. Pese a ello, los nuevos cultivos energéticos, las ayudas del programa REDD (Reducción de Emisiones por Deforestación y Degradación de Bosques) y la mejora de la productividad del sector forestal podrían beneficiar a algunas zonas.



MADERA Y PULPA
Productividad cambiante, el programa REDD podría crear empleo



MINERÍA
La escasez de agua y el temor a contaminarla podrían ocasionar el cierre de minas



AGRICULTURA
La menor productividad afectará a los ingresos



ENERGÍA
Los biocombustibles podrían crear empleo

ESCENARIO UNO

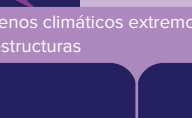


Menor producción agrícola



Los empleos asociados a la transformación de alimentos están en riesgo

ESCENARIO DOS



Los fenómenos climáticos extremos afectan a las infraestructuras



El abastecimiento de electricidad es menos fiable

ESCENARIO TRES



Las inundaciones afectan a los fabricantes de componentes en Asia



La plantas de ensamblaje de TI/vehículos en Europa/Norte América interrumpen la producción



Empleo asociado a Servicios de Adaptación
Trabajos orientados a la prestación de bienes y servicios que ayudan a prepararse para el impacto del cambio climático.



Empleo asociado a la Producción Energética
Despliegue de las energías renovables y descentralizadas para estimular la creación de empleo.



Empleo asociado a Servicios de Construcción
Construcción de infraestructuras resistentes esenciales para mantener la actividad económica y, por tanto, los puestos de trabajo.



Empleo asociado a Servicios Industriales
Desplazamiento de la actividad agrícola hacia nuevas regiones. Los biocombustibles y el programa REDD podrían crear empleo.

Áreas urbanas/ costeras



POBRES Y NUEVOS MIGRANTES
Las áreas urbanas están llamadas a absorber la totalidad del crecimiento demográfico mundial, lo que saturará los mercados del empleo y concentrará los riesgos climáticos, especialmente en las Zonas Costeras de Baja Elevación.

Gran parte del impacto sobre el empleo urbano provendrá de las alteraciones en infraestructuras relacionadas con el agua y el saneamiento, el suministro de energía, el transporte y las telecomunicaciones. La mayor inversión en infraestructuras más resistentes creará empleo. Por su parte, los cambios en la distribución de las poblaciones de peces afectarán a las comunidades pesqueras.



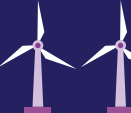
TURISMO
En riesgo debido al aumento del nivel del mar, las mareas tormentosas y los fenómenos climáticos extremos más frecuentes e intensos



CONSTRUCCIÓN
Es probable que aumente la inversión en infraestructuras



SERVICIOS MUNICIPALES
Más recursos, nuevos empleos para adaptarse al cambio climático



ENERGÍA
La generación y conservación de energía y la movilidad baja en carbono podrían crear empleos



El incremento de los precios de los alimentos repercute en el poder adquisitivo



Se reduce el consumo discrecional y el empleo cae



Las rutas de transporte se ven afectadas



La actividad económica se reduce



SIN EXISTENCIAS

Los minoristas se quedan sin existencias