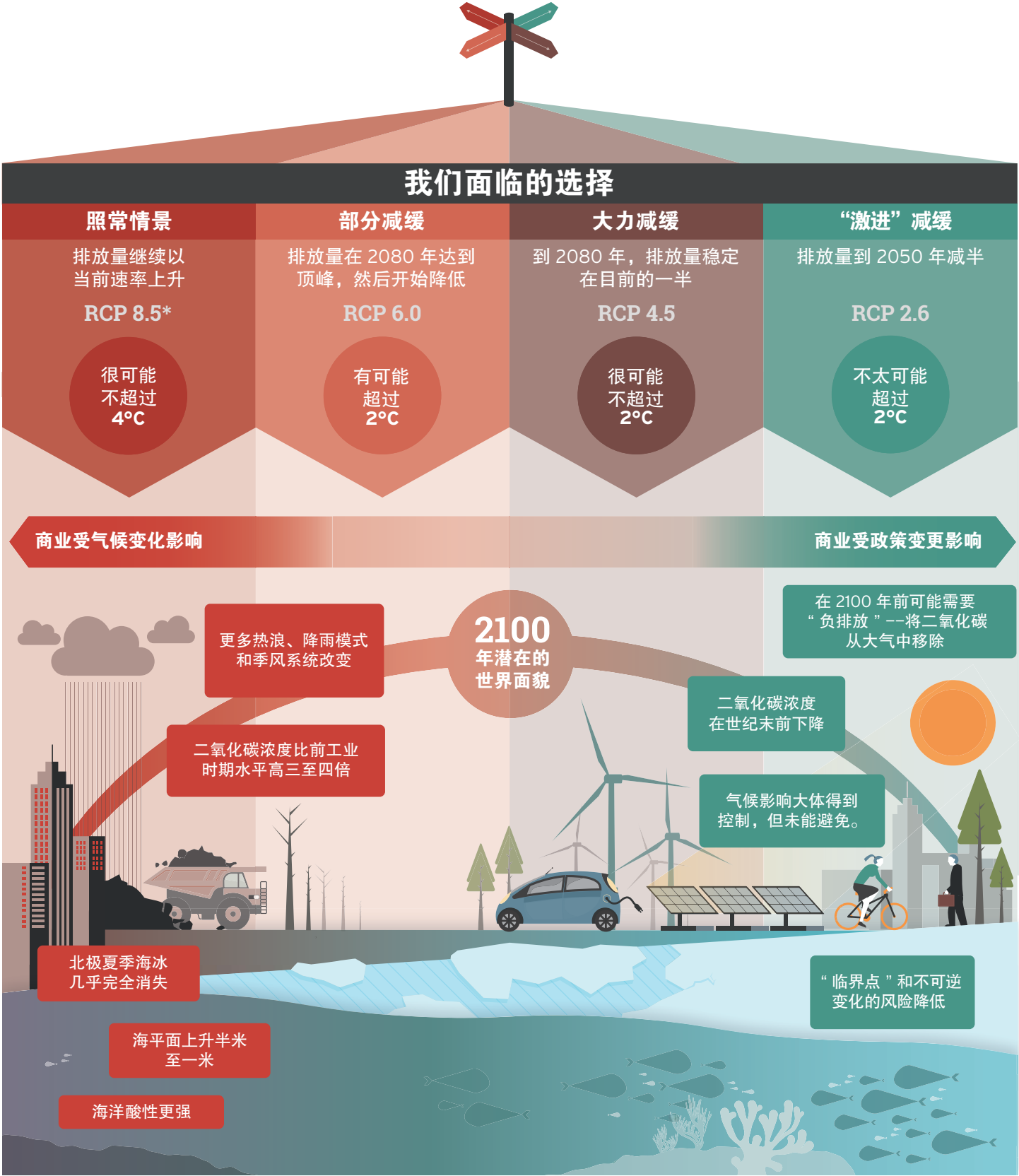


# 碳排放十字路口

联合国政府间气候变化专门委员会 (IPCC) 探索因政府针对减排采取的不同政策而可能出现的四种未来情况



\*四种 RCP（代表性浓度路径）情景推测了到 2100 年的四种碳排放量情况，并推测了其导致的不同人为气候变化幅度。气候变化会在 2100 年后继续，而提升的温度也将在人类停止排放二氧化碳后维持数个世纪。