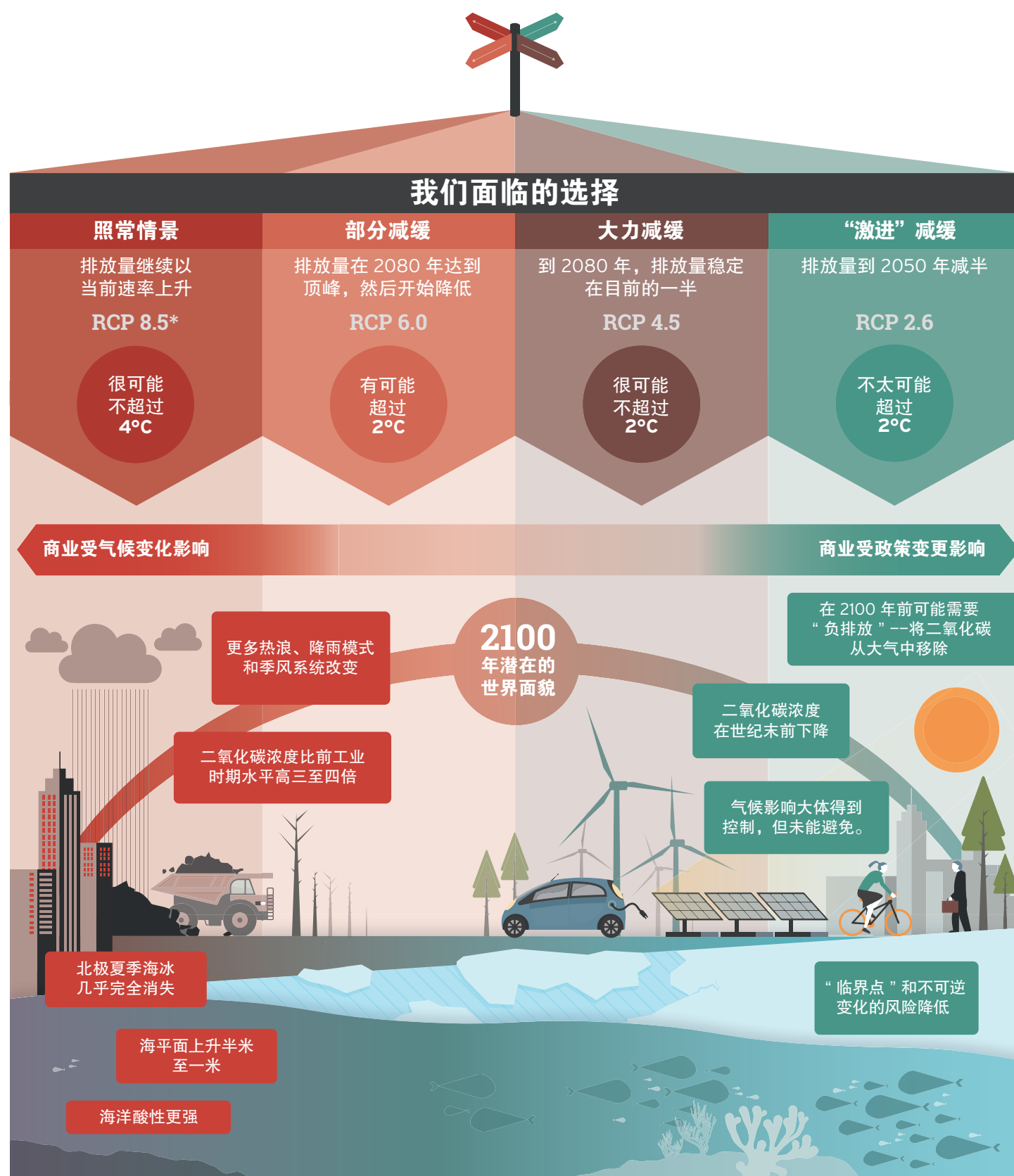


碳排放十字路口

联合国政府间气候变化专门委员会 (IPCC) 探索因政府针对减排采取的不同政策而可能出现的四种未来情况

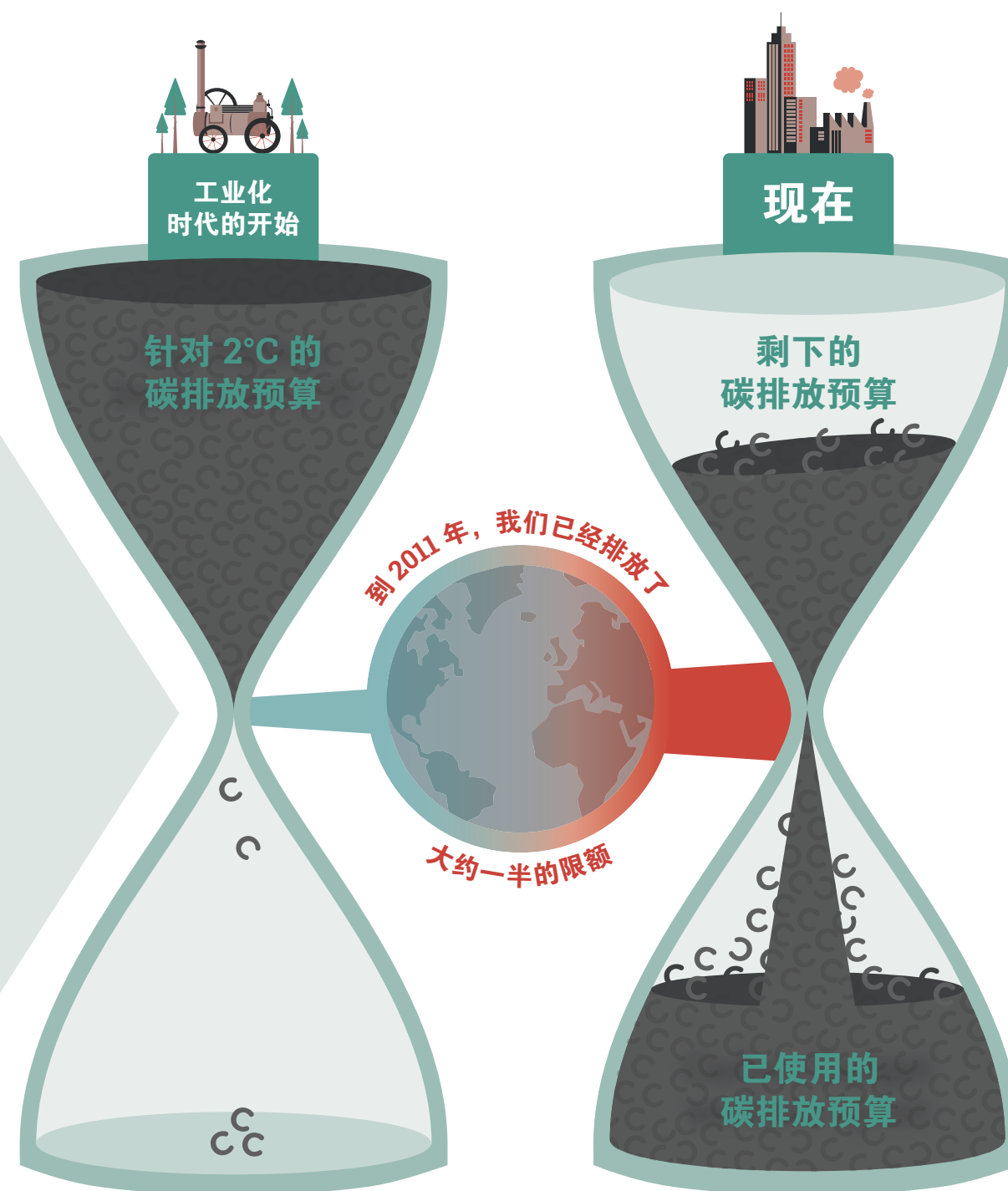


*四种 RCP (代表性浓度路径) 情景推测到了 2100 年的四种碳排放量情况，并推测了其导致的不同人为气候变化幅度。气候变化会在 2100 年后继续，而提升的温度也将在人类停止排放二氧化碳后维持数个世纪。

本材料可自由用于促进与 IPCC 第五次评估报告之意义和商业影响有关的探讨。报告通过创作共用许可协议提供。

实现 2°C 的途径

达到全球认可的 2°C 目标，就意味着要明智使用剩余的碳排放预算*



除非我们遵行“2.6”路线，我们将在 2050-2070 年间达到预算限额。

*为了使“比前工业时代升温不超过 2°C”的目标成功几率超过三分之二，需要将前工业时代起二氧化碳排放累计总量限制在 10,000 亿吨。2011 年之前已排放了这一数量的大约一半。如果非二氧化碳温室气体的浓度持续上升，则可以排放的碳数量还会减少。其他因素（例如，永冻土意外排放温室气体）也可能使“碳排放预算”更紧张。

如需了解更多信息，请访问：cpsl.cam.ac.uk

Information is Beautiful Studio