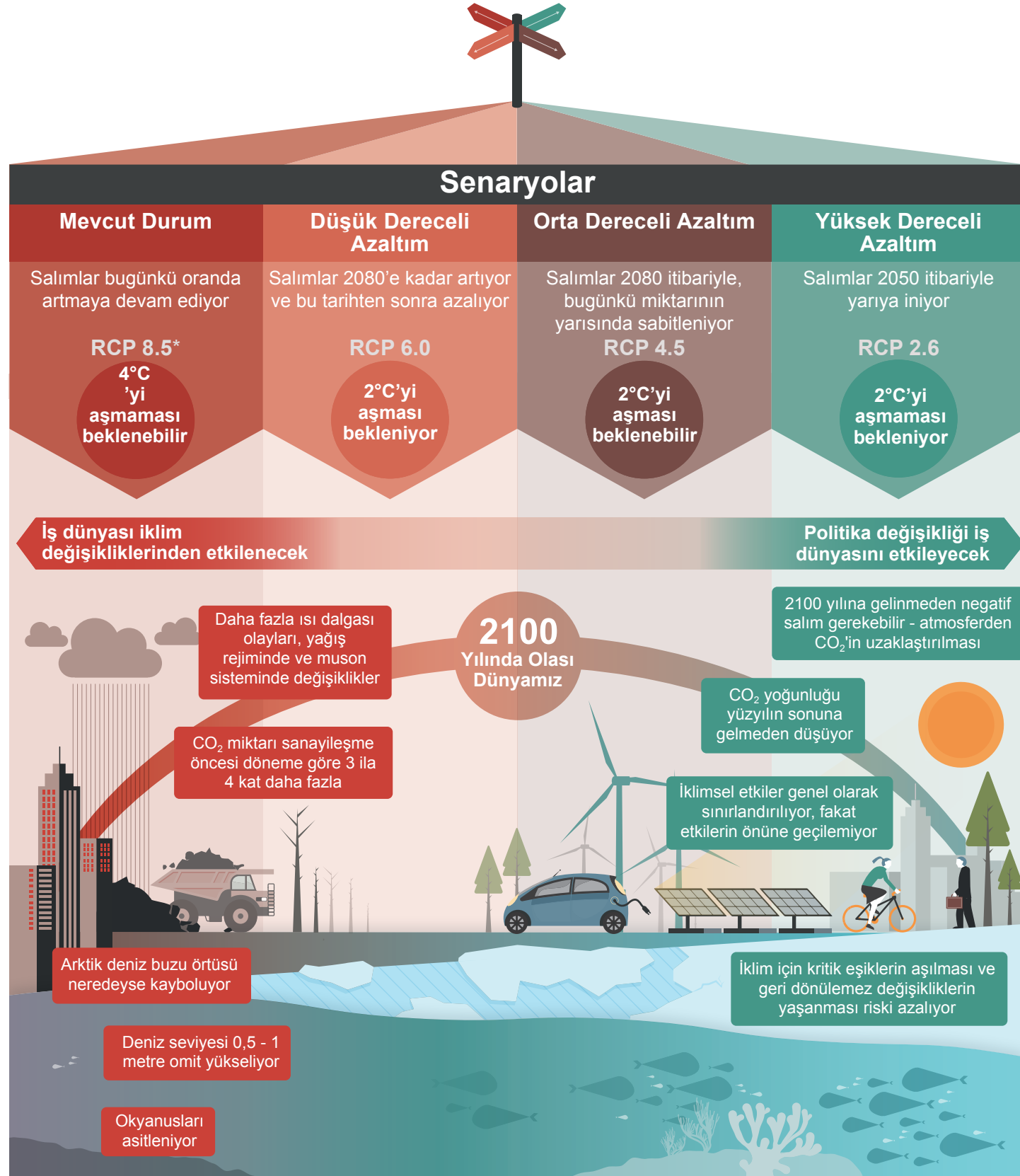


İklim Senaryoları

Hükümetlerarası İklim Değişikliği Paneli, sera gazı salımlarının azaltılmasına yönelik hükümetlerin uygulayacağı politikalara göre dört olası senaryoyu araştırmaktadır.

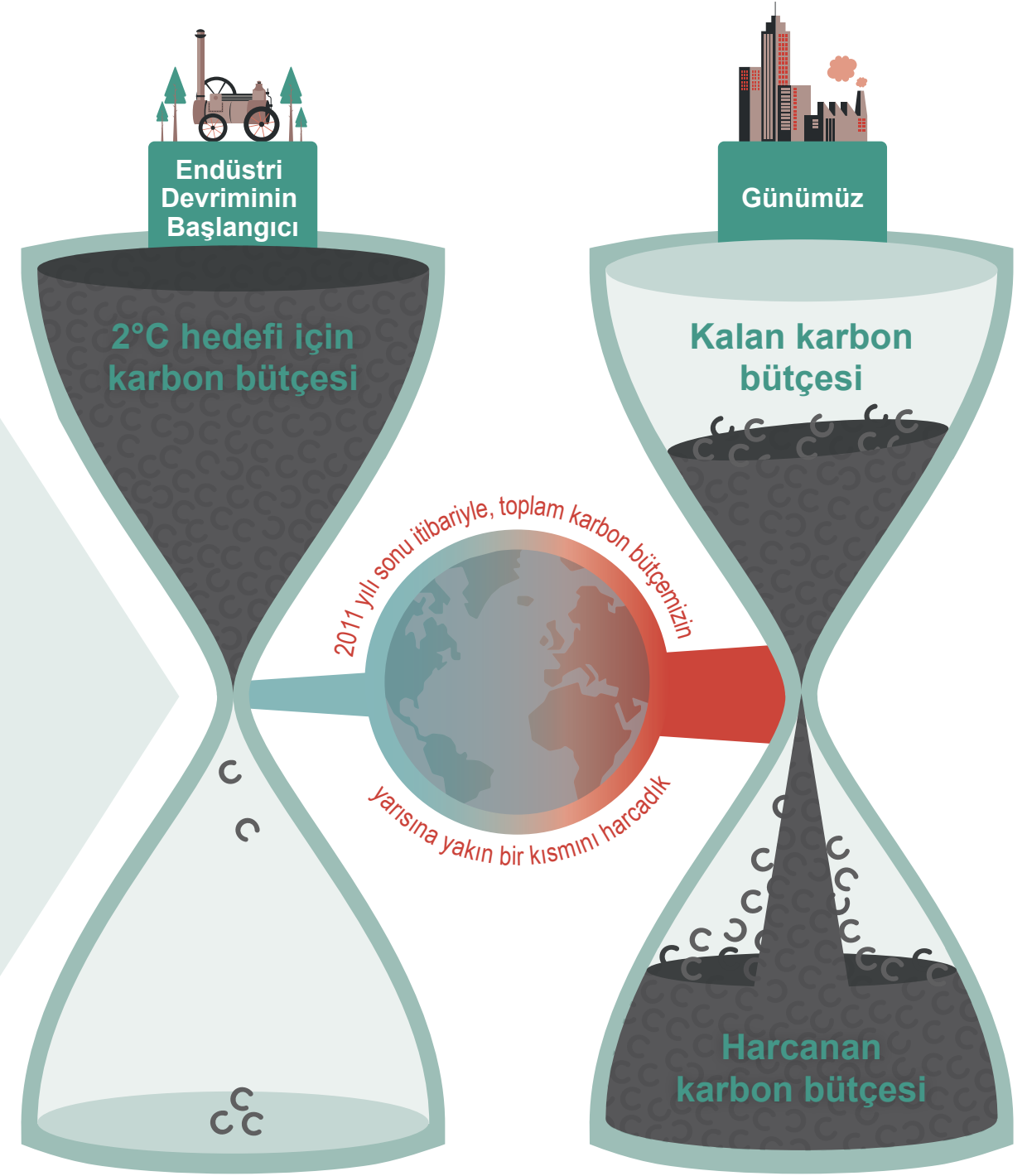


*RCP (Representative Concentration Pathway, Temsili Konsantrasyon Yolu) senaryolarının dördü de, 2100'e kadar belirli miktarlarda karbon salınımı projeksiyonunun bulunmakta ve bunun sonucunda farklı düzeylerde insan kaynaklı iklim değişikliklerine işaret etmektedir. İklim değişikliği 2100'den sonra da devam edecek ve yüksek sıcaklıklar, insan kaynaklı CO₂ salımı sona erdikten sonra da yüzyıllar boyunca devam edecektir.

Bu materyal, IPCC'nin Beşinci Değerlendirmesi 1. Çalışma Grubu Raporunun getirdikleri ve iş dünyasına etkileriyle ilgili tartışmalarda serbestçe kullanılabilir. Bu rapor creative commons lisansı ile sunulmuştur.

İki dereceye giden yol

Eğer elimizde kalan karbon bütçesini akıllıca kullanmamız gerekecek*



RCP 2.6 yolunu takip edemediğimiz takdirde 2050-2070 yılları arasında karbon bütçemizin tamamını kullanmış olacağız.

Küresel yüzey sıcaklığının, endüstri devrimi öncesine göre 2°C den daha az miktarda artması senaryosunun gerçekleşme olasılığını %66'dan yükseltmek için, endüstri devriminden bu yana gerçekleşen toplam CO₂ salımının 1000 gigatonda sınırlandırılması gerekiyor. 2011 yılı sonu itibarıyla, 1000 gigaton olan karbon bütçemizin yarısına yakın bir kısmını harcadık. Karbon bütçesi diğer sera gazı salımlarının artmasıyla birlikte daha da azalabilmektedir. Diğer etmenler de (örneğin permafrost tabakasından beklenmedik sera gazı salımı gerçekleşmesi) "karbon bütçesini" azaltabilecektir.

Ayrıntılı bilgi için: cpsl.cam.ac.uk

Information is Beautiful Studio