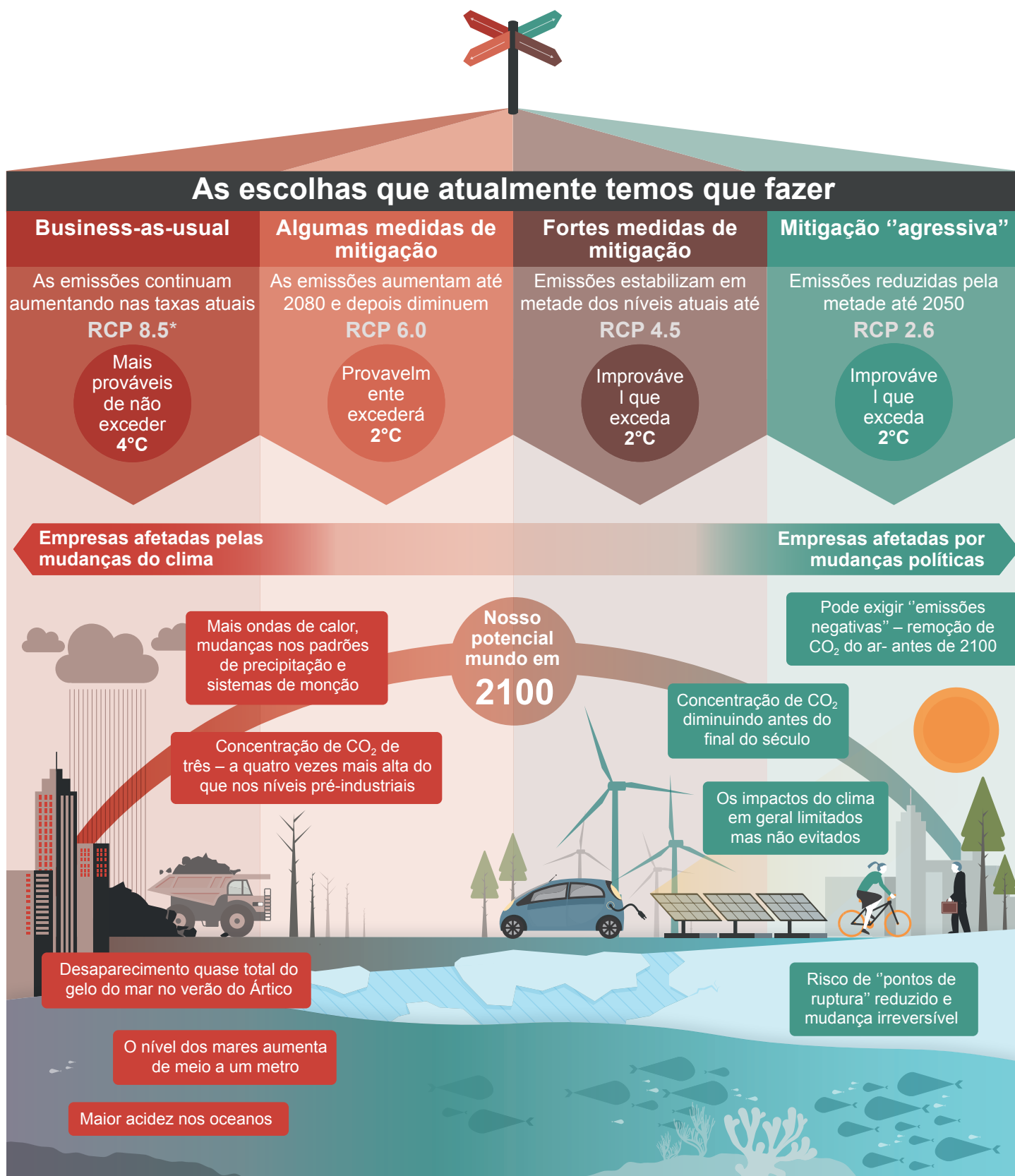


A encruzilhada do carbono

O Painel Intergovernamental sobre Mudanças Climáticas (IPCC) explora quatro futuros potenciais, dependendo das políticas adotadas pelos governos para reduzir as emissões



* Cada um dos quatro cenários RCP (Representative Concentration Pathway) estima uma determinada quantidade de carbono que será emitida até 2100, e como resultado leva a uma quantidade diferente de mudanças do clima induzidas pelo homem. As mudanças do clima continuarão depois de 2100 e as temperaturas elevadas permanecerão por muitos séculos depois que as emissões antrópicas de CO₂ cessarem.

Este material pode ser utilizado livremente para promover debates sobre as implicações do Quinto Relatório de Avaliação do Grupo de Trabalho 1 do IPCC e os impactos para o mundo empresarial. O relatório está disponível através da licença Creative Commons.