

Na rozstajach węglowych dróg

Międzyrządowy Zespół ds. Zmian Klimatu (IPCC) bada cztery możliwe scenariusze w zależności od przyjętej przez rządy polityki w zakresie ograniczania emisji

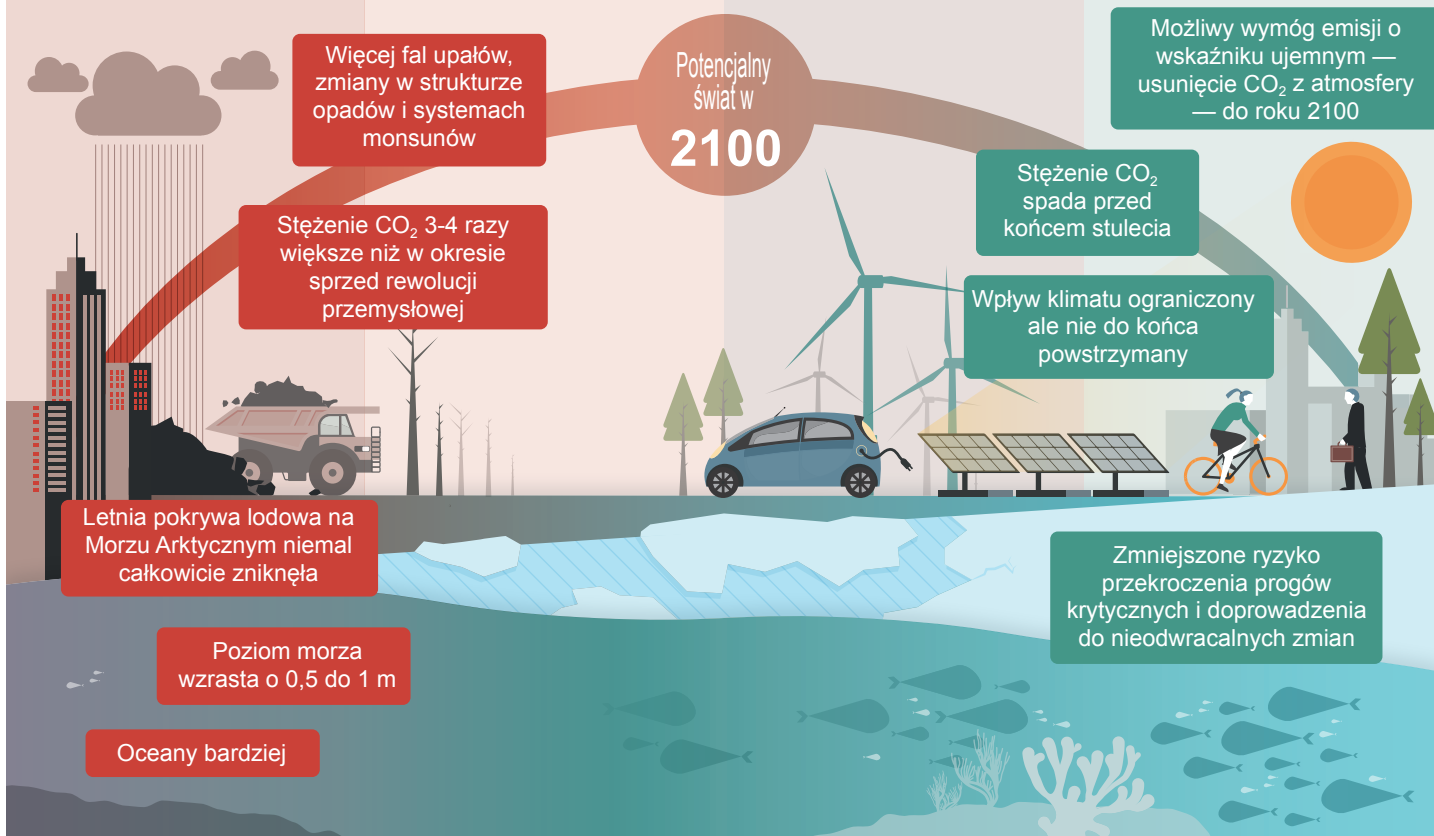


Wybór, przed którym teraz stoimy

Scenariusz zakładający brak zmian	Ograniczenie emisji do pewnego stopnia	Duże ograniczenie emisji	„Agresywne” ograniczenie emisji
Emisja rośnie w obecnym tempie	Emisja rośnie do 2080 r., potem spada	Do roku 2080 emisja ustabilizuje się na poziomie połowy obecnej emisji	Emisja ograniczona o połowę do 2050 r.
RCP 8.5*	RCP 6.0	RCP 4.5	RCP 2.6
Na 50% przekroczy 4°C	Prawdopodobnie przekroczy 2°C	Większe prawdopodobieństwo przekroczenia 2°C	Prawdopodobnie nie przekroczy 2°C

Wpływ zmian klimatu na biznes

Wpływ zmian polityki na biznes



*Każdy z 4 scenariuszy RPC (Representative Concentration Pathway — reprezentatywna ścieżka stężenia) przewiduje określoną wielkość emisji węgla do 2100 r. i prowadzi w rezultacie do różnej skali zmian klimatu wywołanych przez człowieka. Po roku 2100 zmiany klimatu nadal będą postępować, a podwyższone temperatury utrzymają się przez stulecia po całkowitym zaprzestaniu emisji CO₂ przez człowieka.