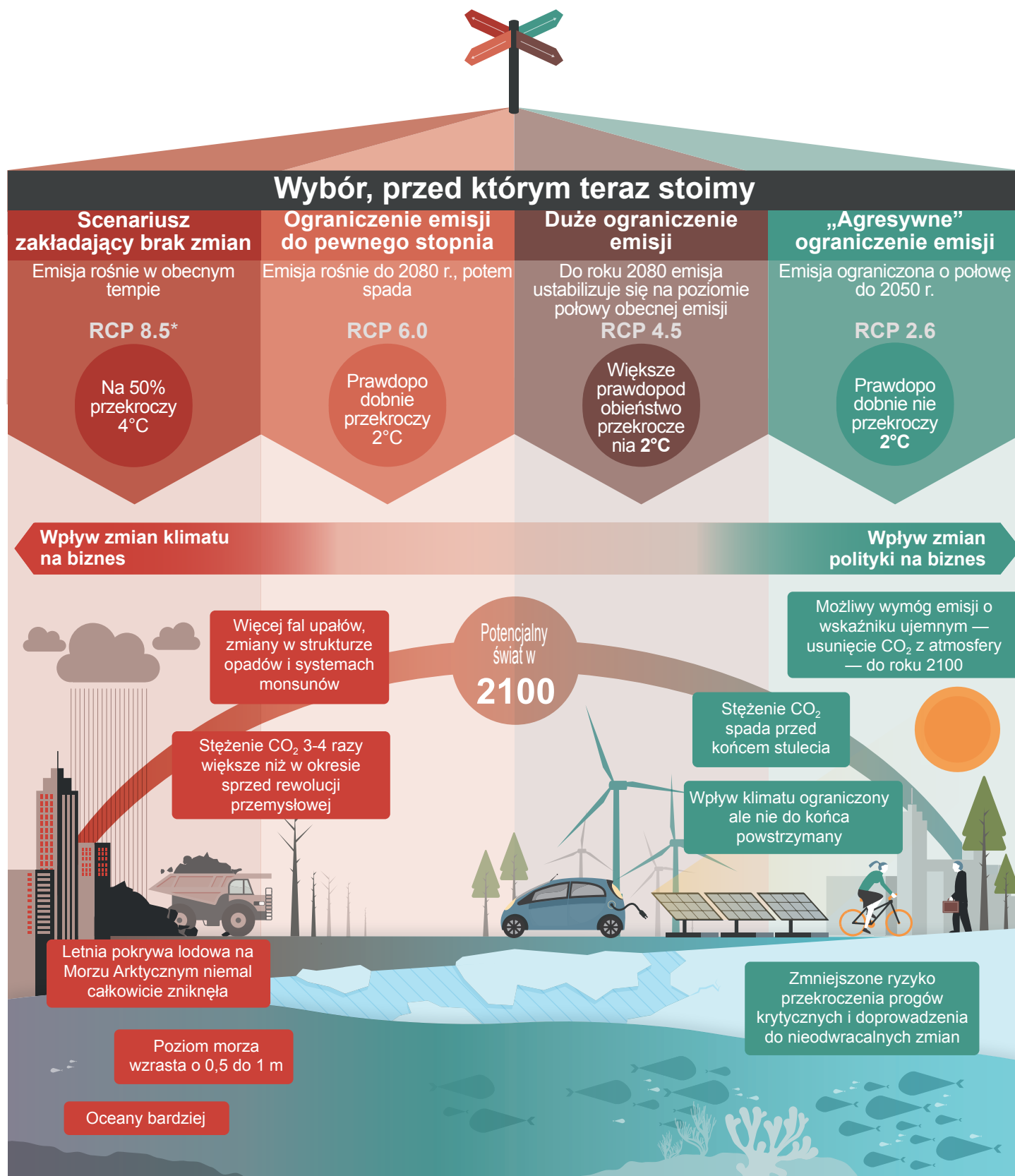


# Na rozstajach węglowych dróg

Międzyrządowy Zespół ds. Zmian Klimatu (IPCC) bada cztery możliwe scenariusze w zależności od przyjętej przez rządy polityki w zakresie ograniczania emisji



\*Każdy z 4 scenariuszy RPC (Representative Concentration Pathway — reprezentatywna ścieżka stężenia) przewiduje określoną wielkość emisji węgla do 2100 r. i prowadzi w rezultacie do różnej skali zmian klimatu wywołanych przez człowieka. Po roku 2100 zmiany klimatu nadal będą postępować, a podwyższone temperatury utrzymają się przez stulecia po całkowitym zaprzestaniu emisji CO<sub>2</sub> przez człowieka.

Materiały te mogą być wykorzystywane na potrzeby dyskusji na temat skutków AR5 i konsekwencji dla biznesu. Sprawozdanie udostępnione jest wszystkim na licencji Creative Commons.